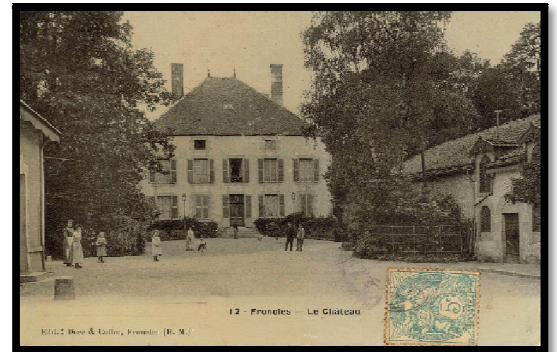


# FRONCLES DANS LE RETRO

Chaque dimanche, la rubrique "Froncles dans le rétro" vous propose de revenir sur le passé de Froncles, Buxières et Provenchères. La semaine dernière nous avons fait un zoom sur le Château de Buxières. Aujourd'hui, nous vous proposons de découvrir celui de Froncles dont l'histoire est étroitement liée aux Forges.



Située sur le site de l'Ancienne Forge, la maison de Maître surnommée « Château de Froncles » a des origines moins lointaines que sa grande sœur de Buxières. Probablement datée du début du XIXème Siècle, sa construction est associée au rachat de la forge en 1821 par M. De Bonnacaze, originaire de Wassy. Cette bâtisse considérée par les habitants comme le nouveau « château » voit certainement le jour en 1830. Souhaitée par un De Bonnacaze qui veut s'inscrire dans la tradition noblière du patronat métallurgique haut-marnais, le « château » de Froncles apparaît à l'origine sous une forme plutôt austère, composé d'un étage carré et d'un étage de comble. Une maison de maître qui est à ses débuts, sans ostentation, qui occupe une place privilégiée à l'entrée du site des Forges et entourée de dépendances. Lancé dans une vie fastueuse où les réceptions et les chasses à courre s'enchaînaient, De Bonnacaze surveillait si mal la marche de son usine qu'il fut endetté et dû compter sur Félix de Valsuzenay pour se substituer financièrement à ses déboires. Ce dernier s'incrusta toujours un peu plus dans la gestion de la forge jusqu'à venir cohabiter au château. Mais la vie commune s'y révéla impossible et la solution fut qu'ils vécurent chacun dans une moitié du château que des tôles prises à l'usine, avaient permis de séparer en deux. La querelle amusa fort les Fronclois qui la mirent en chanson. Dans les années 1920, Adrien Canègre, le Directeur de des Forges de l'époque entama la construction des Cités permettant de loger les ouvriers, fil rouge et préoccupation depuis quelques années. Dès 1921, il a en profita pour entreprendre une série de travaux d'embellissement de son Château. Rachetée puis rénovée grandement à la fin du XXème siècle, la maison de maître a accueilli de 2000 à 2013 un restaurant gastronomique. Les clients pouvaient profiter des grandes salles et d'un espace extérieur conséquent. Une partie du parc privé du Château est voisin du « parc de loisirs » municipal et est traversé par le bief des Forges.

